

ALBÆK STADION

FORSLAG TIL NYT KLUBHUS MED OMKLÆDNINGSFACALITETER

EN DEL AF KORSHØJ OMRÅDET



ALBÆK STADION
EN DEL AF KORSHØJ OMRÅDET

INTRO

FORHOLD TIL LANDSBYKLYNGEN

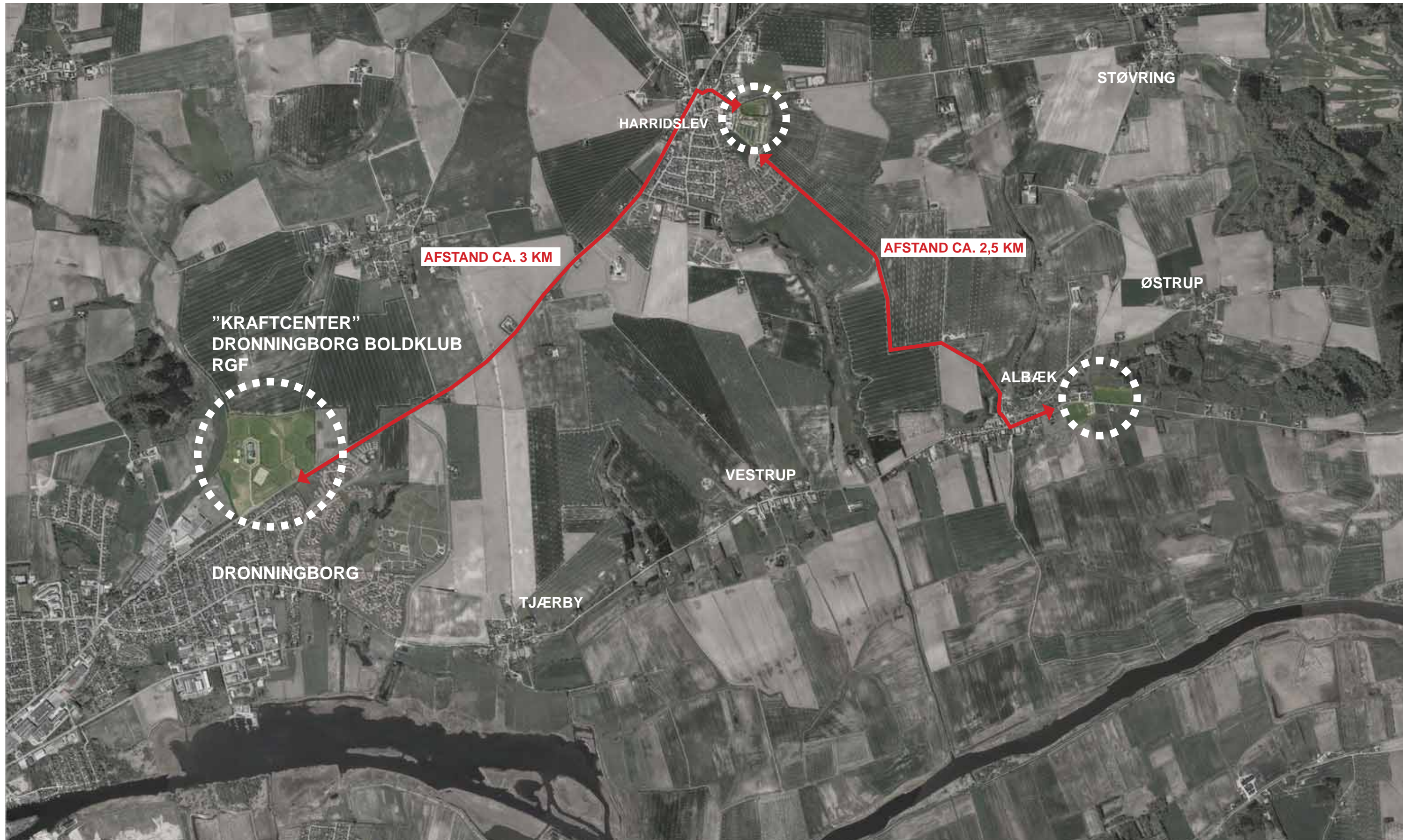
”...Med nye faciliteter ved Albæk Stadion, så vil ikke kun idrætslivet i nærområdet få bedre rammer for idræt og bevægelse - men alle landsbyklyngens indbyggere vil kunne nyde godt af de nye faciliteter.

Albæk stadion vil hermed også fremadrettet indgå som en væsentlig vigtig medspillere i udviklingen af landsbyklyngen....”



/ ALBÆK STADION_BOLDBANERNE HAR EN HELT UNIK NATURSKØN BELIGGENHED

OMRÅDET - EKSISTERENDE FORHOLD



ALBÆK STADION - EKSISTERENDE FORHOLD - UNIK BELIGGENHED

ALBÆK er en levende landsby beliggende i den østlige del af Randers kommune langs med Randers fjord.

Byen har i dag et stærkt idrætsmiljø med Albæk Stadion og Klubhus som samlingspunktet i byen.

Vi ønsker, at Albæk også fremadrettet skal markere sig som en levende landsby og derfor er det en nødvendighed, at de fysiske rammer ved Albæk Stadion bliver styrket i form af et nyt moderne klubhus med nye omklædningsfaciliteter.

Idrætsanlægget i Albæk har en helt unik placering i Randers kommune med rigtig gode baneforhold, der skaber stor glæde for liv, leg og bevægelse for områdets beboere og mange besøgende. Anlægget er et samlingspunkt i byen hvor generationer mødes på tværs af aldersgrupper.

Det eksisterende klubhus og dertilhørende omklædningsfaciliteter ved Albæk Stadion er nedslidte og i meget dårlig stand. Vi ønsker at forbedre anlægget ved at opgradere de eksisterende omklædning og klubhusfaciliteter med et nyudviklet hus, som skal være med til at løfte idrætslivet til gavn for hele landsbyklyngens indbyggere.

VISION

Visionen er at skabe et projekt med en overordnet målsætning om:

- At skabe de bedste fysiske rammer, så stedets her lighedsværdier ved Albæk Stadion udnyttes optimalt – til gavn for områdets beboere, idrætsforeningens medlemmer, de mange besøgende og fremtidige bosættere.
- At skabe en bygning der hævder sin egen identitet med udgangspunkt i historien og stedet.
- At skabe et formsprog der er tilpasset omgivelserne
- At skabe et indbydende sted, hvor mennesker i alle aldre får lyst til at opholde og udfolde sig.
- At skabe et naturligt og aktivt samspil mellem inde- og ude arealerne og områdets eksisterende faciliteter
- At skabe bæredygtige helhedsorienteret løsninger; miljø mæssigt, socialt og økonomisk - herunder fysiske holdbare løsninger, der kan holde mange år ud i fremtiden.

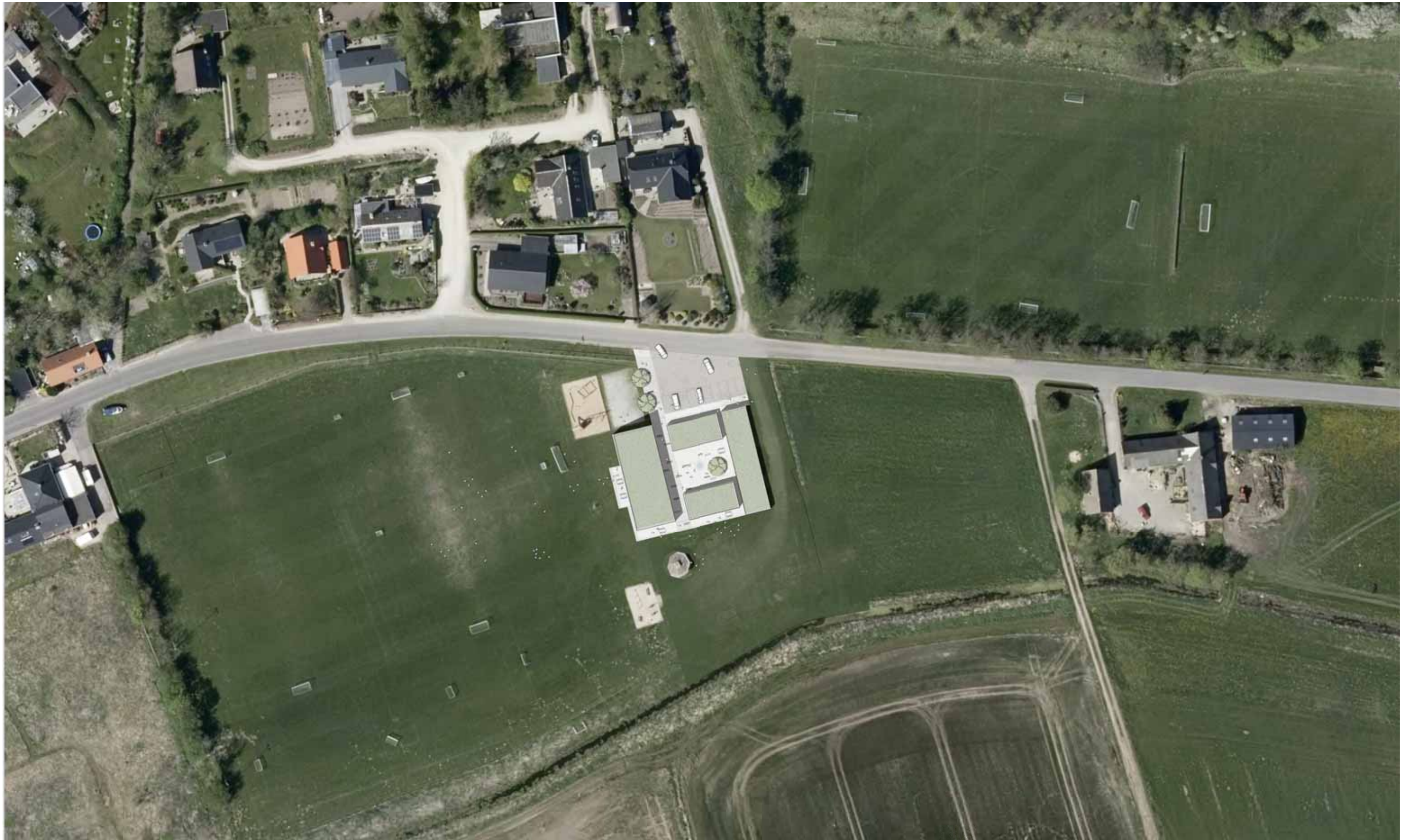
OVERBLIK OVER NUVÆRENDE KVALITETER

KLUBHUS, CAFETERIE, OPHOLD, OMKLÆDNING = CA. 500 M2,
BÅLHYTTE,
NATURSKØNT BELIGGENDE BOLDBANER,
LEGEPLADS,
UDENDØRS FITNESS,
PETANQUEBANE,
PARKERING.



SITUATIONSPLAN 1:2000

FORSLAG TIL NYT KLUBHUS OG OMKLÆDNING



OVERBLIK - DISPONERING

KONCEPT

Projektet tager udgangspunkt i stedet og alle de kvaliteter som man "gratis" får foræret ved Albæk Stadion.

Albæk Stadion ligger skønt i et naturområde langs Nedre Vej i overgang mellem byen og den omkringliggende natur. Fodboldbanerne er placeret i et lavtlandsområde med de bedst gældende forhold. Mod syd er der fra idrætsanlægget udsigt over det smukke dalstrøg og brede enge ned mod Randers Fjord og mod nord ligger boldbanerne i beskyttelse af et hævet bakket landskab med bebyggelse og skov.

Projektforslaget forankrer sig til områdets eksisterende kvaliteter og skaber mere værdi for stedets øvrige funktioner som; boldbaner, legeplads, bålhytte, udendørs fitness, petanquebane mm. Projektforslaget består af 4 bygninger (4 længer) med ensidet taghældning, der er orienteret omkring et indre gårdrum. Husene placeres så de favner det omkringliggende miljø. Det arkitektoniske motiv er inspireret af den enkle 4 længede gård, som er et særligt kendetegn for egnen – men i en ny moderne fortolkning. Tag udføres som varme, grønne tage med mos af sedum vegetation. Bebyggelsen tilpasser sig dermed stedet og det grønne tag får bebyggelsen til at fremstå mindre markant.

Bebyggelsen indeholder:

Bygning A: klubhus med cafeteria, køkken, garderobe og toilet.

Bygning B: opbevaring, boldskab og depot.

Bygning C: Omklædningsfaciliteter m. brusere, toiletter, vaske-rum.

Bygning D: Et overdækket uderum, der indeholder en stor fleksibel anvendelsesgrad

BÆREDYGTIGE HELHEDSLØSNINGER

Der er i projektet anvendt arkitektoniske og materialemæssige robuste og rationelle løsninger, der patinerer smukt og kan holde til dagligt brug, vind og vejr, lang levetid og en lav vedligeholdelsesgrad.



ET KIG FRA BOLDBANERNE



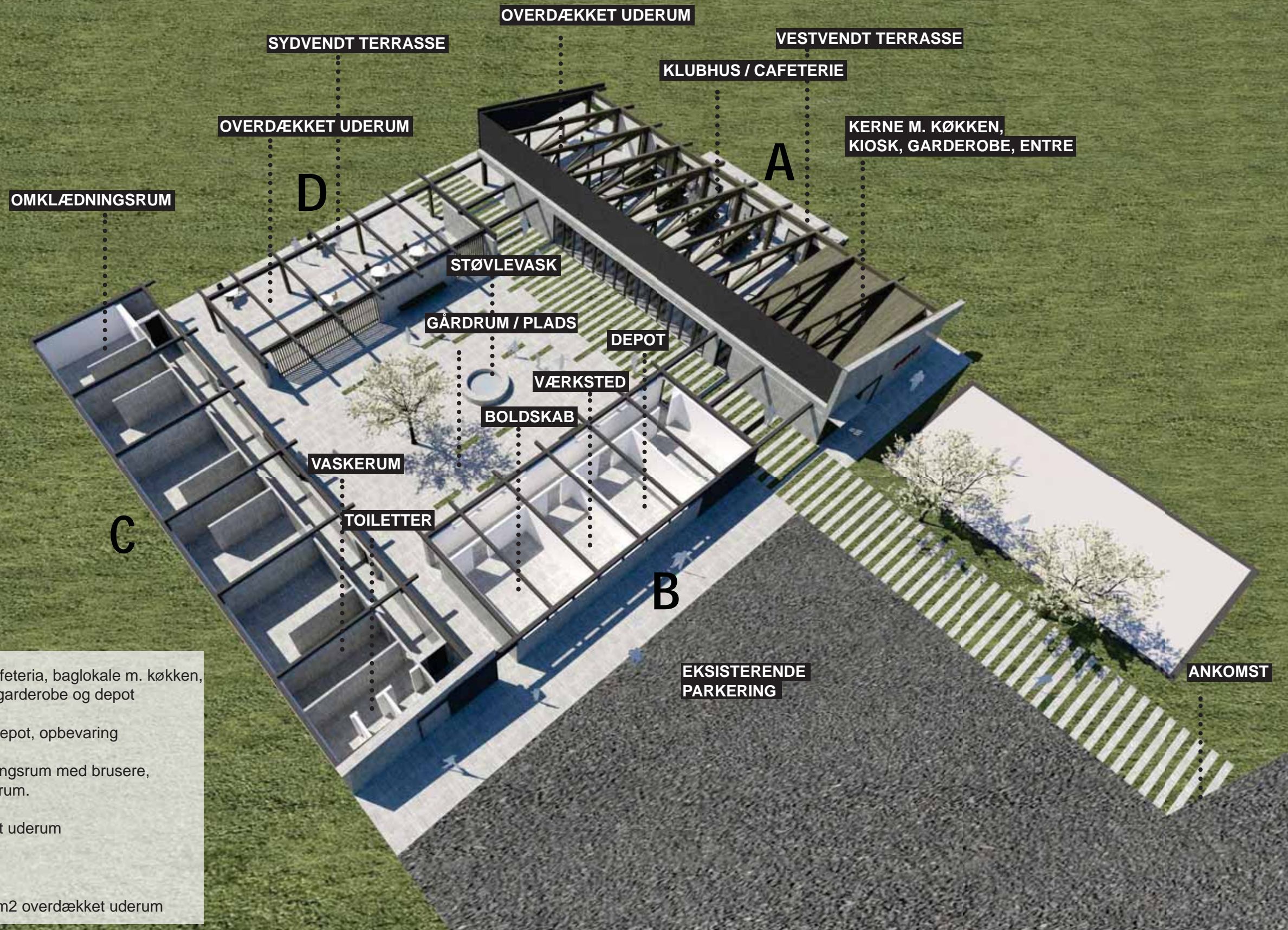
FORMSPROG - LANDSKAB OG BYGNING FLYDER SAMMEN

ET KIG FRA NEDRE VEJ



BEBYGGELSEN TILPASSER SIG STEDET OG OMRÅDETS NUVÆRENDE KVALITETER

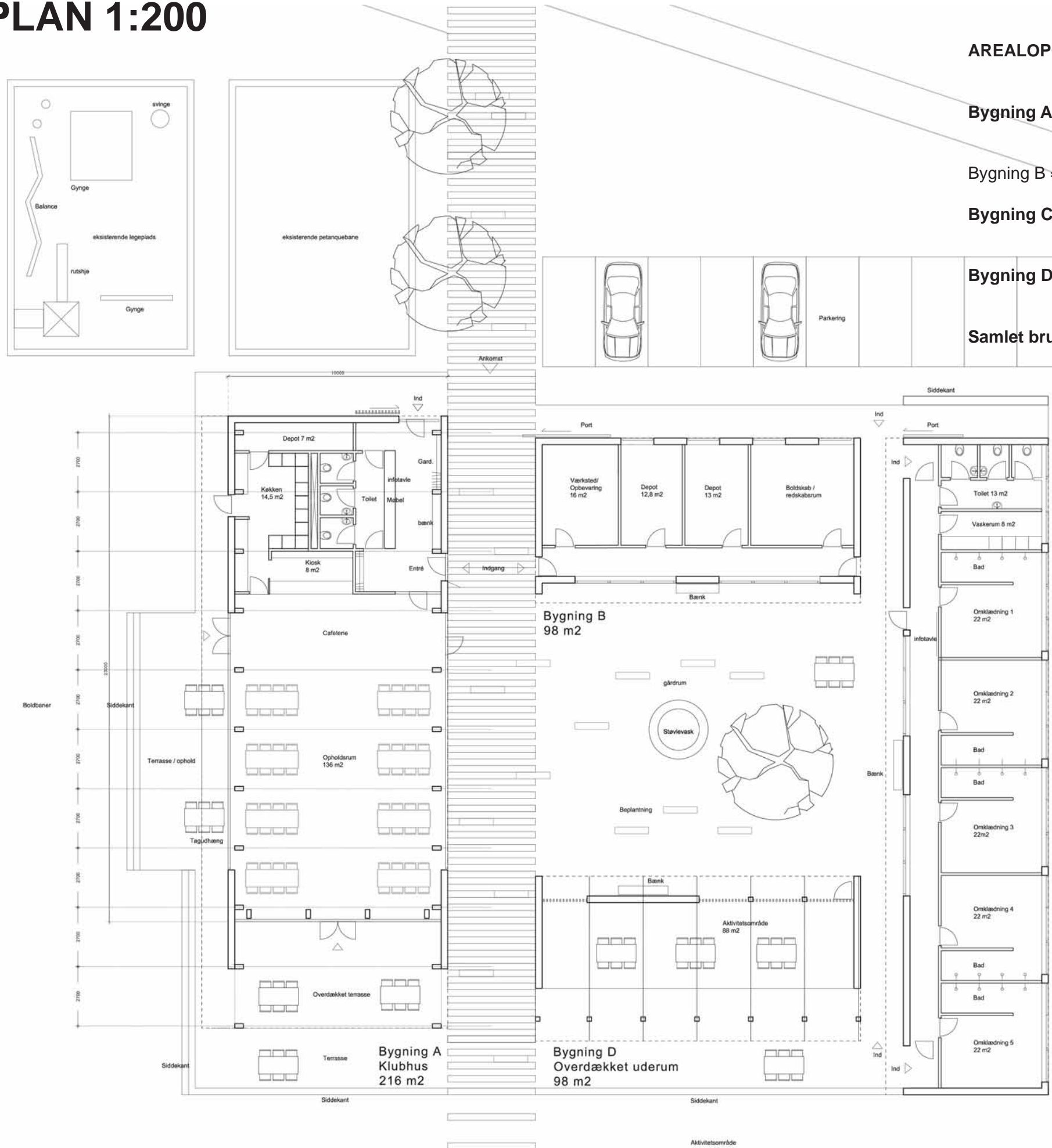
AKSOMETRI - OVERBLIK



OVERBLIK

Bygning A = 216 m ² :	Klubhus, cafeteria, baglokale m. køkken, 3 toiletter+ garderobe og depot
Bygning B = 98 m ² :	Boldskab, depot, opbevaring
Bygning C = 197 m ² :	5 omklædningsrum med brusere, 3 toiletter og vaskerum.
Bygning D = 98 m ² :	Overdækket uderum
Samlet bruttoareal=	ca. 609 m ² inklusive 98 m ² overdækket uderum

SITUATIONSPLAN 1:200



AREALOPGØRELSE:

Bygning A = 216 m² : Klubhus, cafeteria, baglokale m. køkken, 3 toiletter+ garderobe og depot

Bygning B = 98 m² : Boldskab, depot, opbevaring

Bygning C = 197 m² : 5 omklædningsrum med brusere, 3 toiletter og vaskerum.

Bygning D = 98 m²: Overdækket uderum

Samlet bruttoareal= ca. 609 m²
inklusive 98 m² overdækket uderum

STEMNINGSKIG FRA ANKOMSTOMRÅDET

Der er i projektet anvendt arkitektoniske og materialemæssige robuste og rationelle løsninger, der patinerer smukt og kan holde til dagligt brug, vind og vejr, lang levetid og en lav vedligeholdelsesgrad.

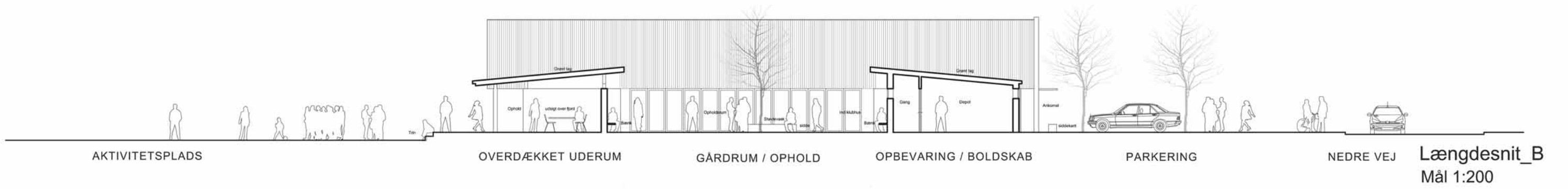
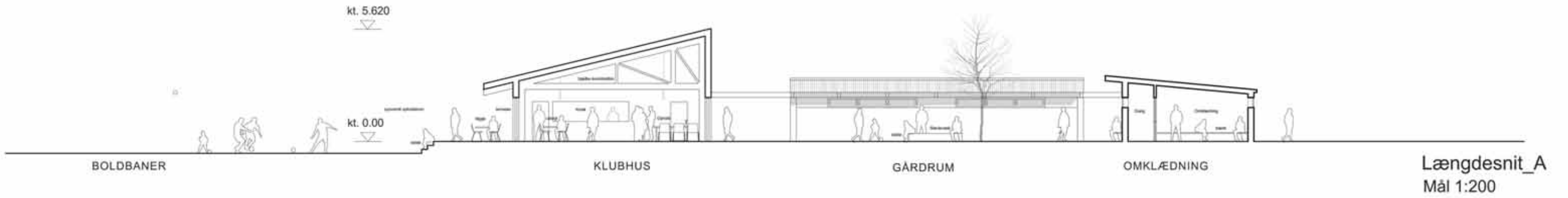


ET KIG INDEFRA KLUBHUSET



FANTASTISK UDSIGT TIL BOLDBANER OG NATUR

SNIT 1:200

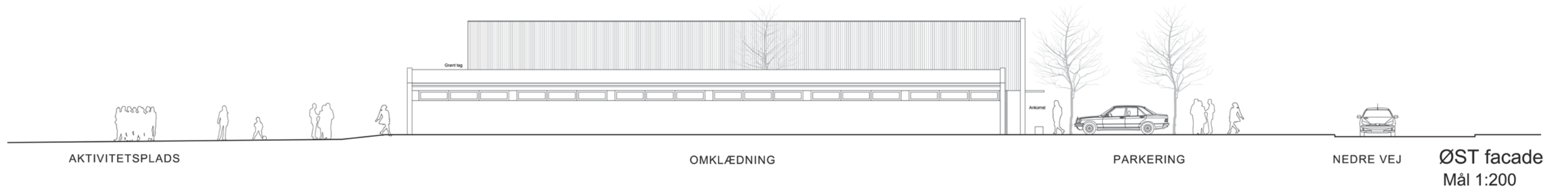
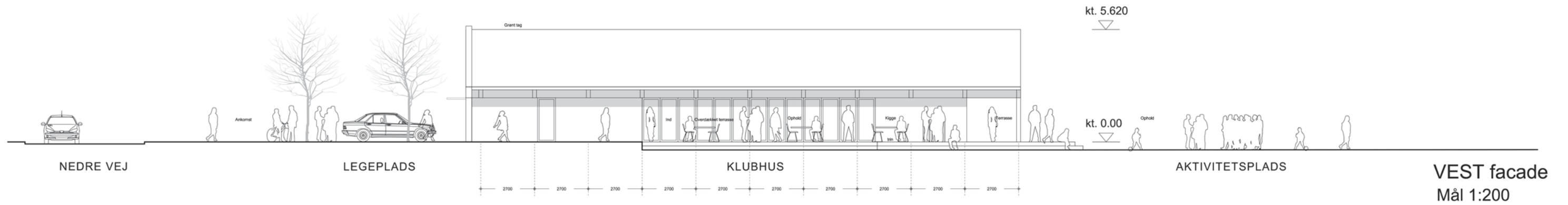


ET STEMNINGSKIG FRA GÅRDRUM

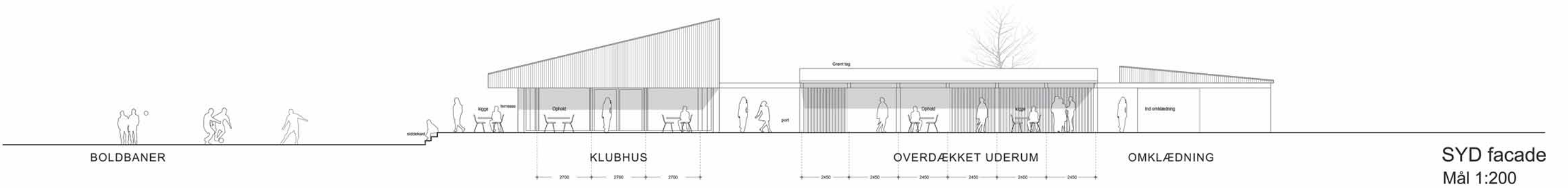
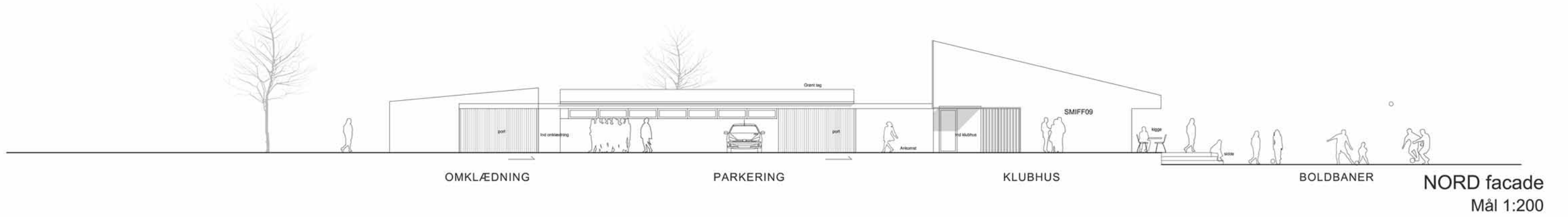


INDE OG UDE FLYDER SAMMEN

FACADE V / Ø 1:200



FACADE N / S 1:200



ET KIG FRA BAGSIDEN - SYDVENDT AKTIVITETSOMRÅDE



FANTASTISK UDSIGT OVER RANDERS FJORD

MATERIALER - STEMNING - HOLDNING

EKSISTERENDE VÆRDI I SAMSPIL MED DET NYE

MATERIALE BESKRIVELSE

Materialebeskrivelse

Vi har valgt at fange omgivelserne ind farvemæssigt ved at vælge arkitektoniske og materialemæssige robuste og rationelle løsninger, der patinerer smukt og kan holde til dagligt brug, vind og vejr, lang levetid og en lav vedligeholdelsesgrad. De gennemgående materialer er beton, træ, glas, træfiner som spiller smukt og naturligt sammen med landskabet, og som giver varme til rummene.

Udvendigt er bygningen tænkt opført med betonvægge / sandwich elementer i beton. Den rå beton giver bygningen et udtryk der harmonerer smukt med den omkringliggende natur.

Vægge/ loft

Indvendige vægoverflader er i hovedsagen ubehandlede beton samt krydsfiner med felter for akustik.

Vægge og loft beklædes i klubhuset med krydsfiner og/eller akustikdæmpende lofter i form af troldekt.

Gulve:

Gulve er udført i slebet beton.

Vådrum / omklædningsrum:

(Vinyl Altro Safety)

Kerne i klubhus:

Kernen i klubhuset beklædes med OBS plader (træfiner) – Et prisbilligt materiale der tilføjer rummet varme og glød.

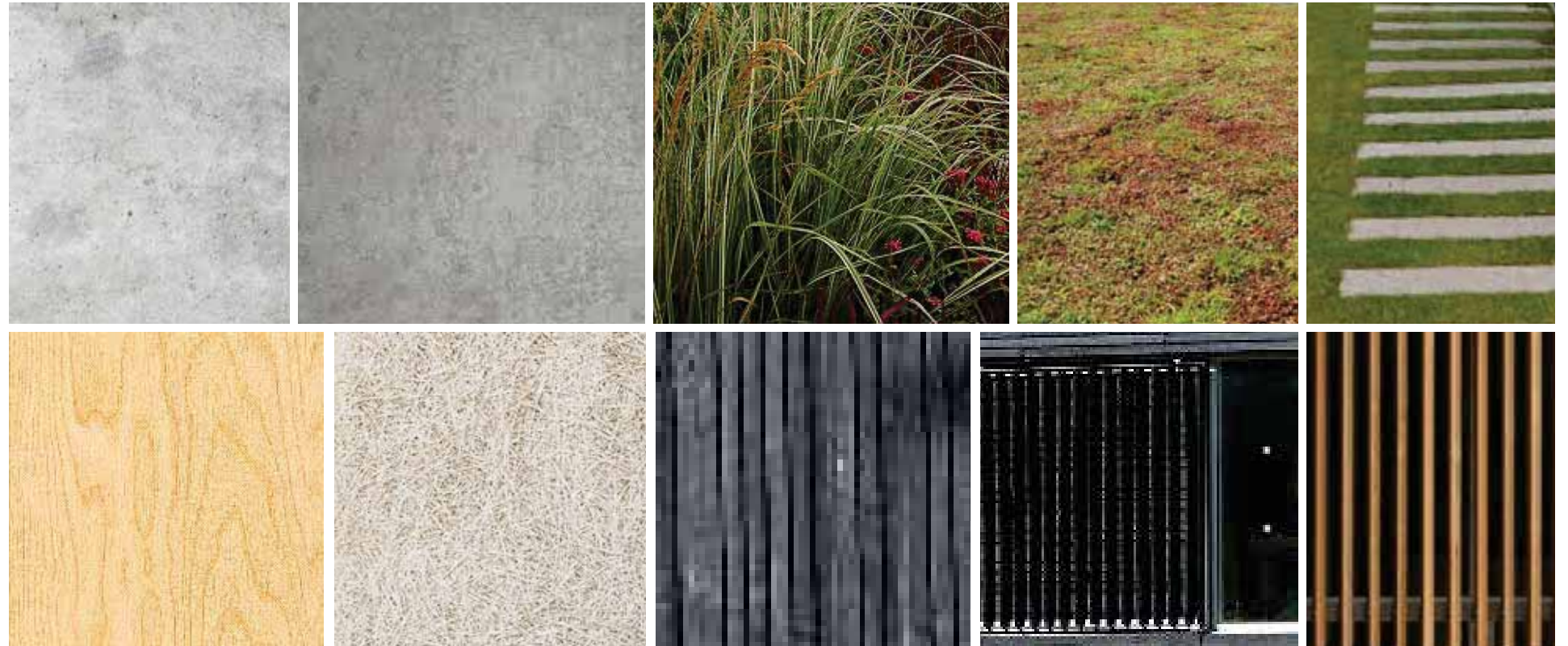
Konstruktion:

Spær i limetræ konstruktion hvor træets æstetiske udseende bibeholdes

Sedumtag:

Tag udføres som varme, grønne tage med mos af sedum vegetation.

FARVE PALETTE:



OPGØRELSE - OVERSIGT

AREALOPGØRELSE:

Bygning A = 216 m² : Klubhus, cafeteria, baglokale m. køkken,
3 toiletter+ garderobe og depot

Bygning B = 98 m² : Boldskab, depot, opbevaring

Bygning C = 197 m² : 5 omklædningsrum med brusere,
3 toiletter og vaskerum.

Bygning D = 98 m²: Overdækket uderum

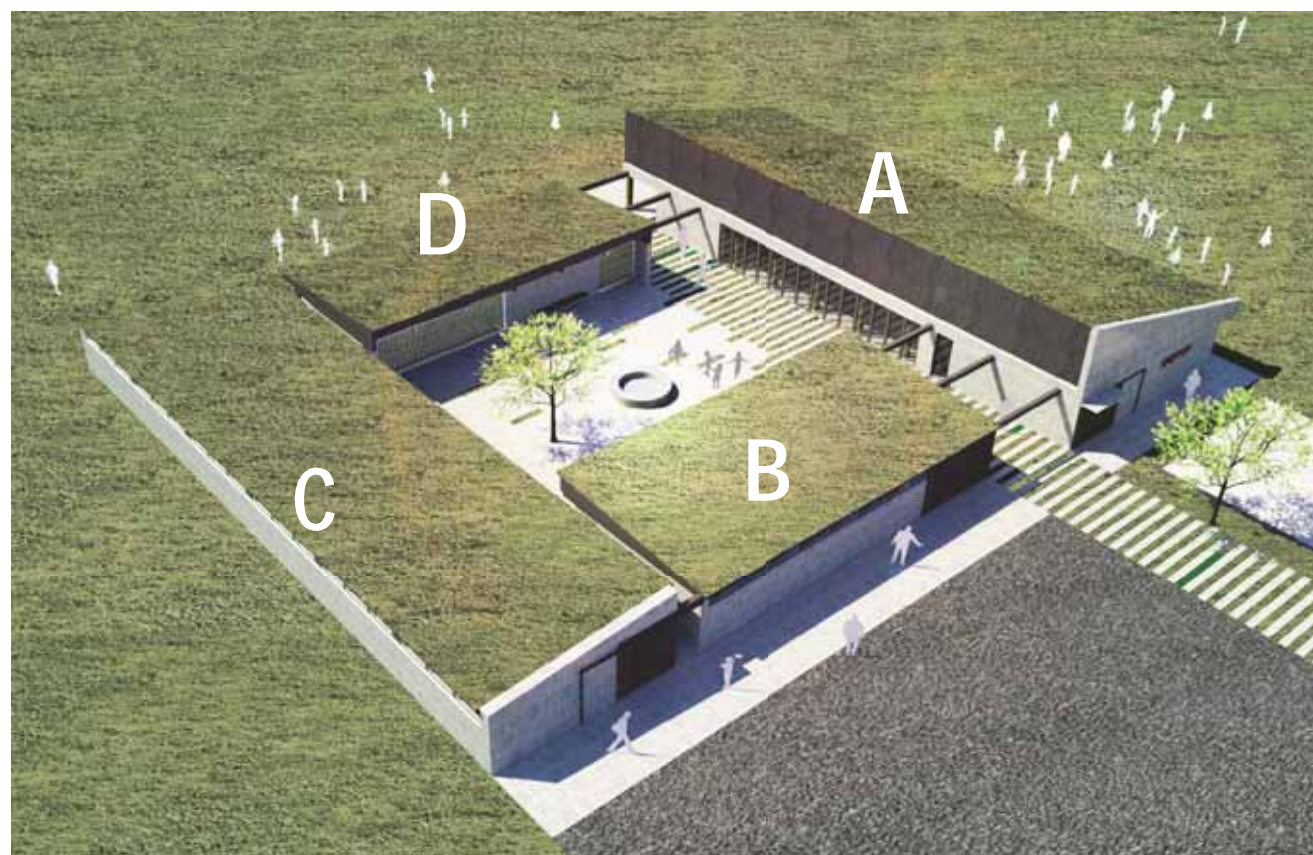
Samlet bruttoareal= ca. 609 m²
inklusive 98 m² overdækket uderum

ØKONOMISK PRISOVERSLAG

Det forventes, at byggeriet kan realiseres for 5,5 - 6 millioner kr. eks moms.

Prisen vil naturligvis variere afhængig af hvilke kvalitet af materialer der udvælges. Der er i prisen disponeret med materialevalg af normal god kvalitet.

I projektforslaget er der fokus på ressource-effektivitet og gode fysiske rationelle løsninger, der er holdbare mange år ud i fremtiden.



ALBÆK STADION
EN DEL AF KORSHØJ OMRÅDET